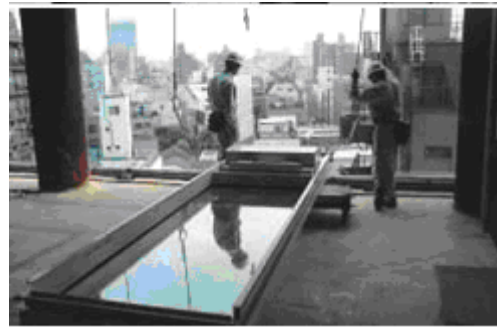


平成23年4月1日

登録サッシ・カーテンウォール基幹技能者

登録サッシ・カーテンウォール基幹技能者とは



登録基幹技能者とは、従来の一般職長が果たしてきた役割に加え、施工、品質、原価、安全等の技術的管理能力も保有し、現場の責任施工を担える優秀な技能者です。

建築現場において、躯体工事から仕上げ工事への移行の際、その先頭となる職種が、サッシ及びカーテンウォール工事です。

登録サッシ・カーテンウォール基幹技能者は、他職種の職長と事前調整を行い、手待ちや後戻り工事を発生させない工程管理を行うことはもとより、安全かつ合理的な作業方法を提案しつつ、高品質な製品を提供します。

登録基幹技能者制度への取り組み

平成13年、旧制度となる第1回基幹技能者認定試験を東京及び大阪で実施後、試験開催地を拡大し、平成19年までに、サッシ・カーテンウォール基幹技能者を全国で725名育成してきました。

平成20年、建設業法及び同施行規則が改正施行され、「経営事項審査」条項にある評価項目「技術力」に「登録基幹技能者」が位置付けられたことに呼応して、サッシ・カーテンウォール基幹技能者認定制度も、抜本的に改正することとなり、平成21年、(社)カーテンウォール・防火開口部協会ならびに(社)日本サッシ協会は登録基幹技能者講習実施機関として、国土交通大臣による登録番号19として認定されました。

登録基幹技能者になるためには・・

定められた認定講習の講義を受講し、試験に合格する必要があります。
講習の受講資格は、次の要件を全て満たしている者とします。

- (1) サッシ、ドア、カーテンウォール又はシャッター施工の実務経験が10年以上
- (2) 実務経験のうち、サッシ、ドア、カーテンウォール又はシャッター施工の職長経験が3年以上
- (3) サッシ施工1級技能士、カーテンウォール施工1級技能士又は優秀施工者国土交通大臣顕彰者

登録講習(講義・試験)の概要

- ・講習講義の時間は2日間にわたり、延べ13時間。
- ・講義と試験の科目は次のとおりで、受講者には専用テキストを配付します。
 - a. サッシ・カーテンウォール施工にかかる一般知識
 - b. 関係法令
 - c. 事務、工程、資材、原価、品質、安全にかかる技術管理
- ・試験は、1日間で制限時間は2時間とする。講義とは別の日に実施します。

※平成19年までに旧制度下「サッシ・カーテンウォール基幹技能者」の資格を得た者は、平成25年度3月末までにサッシ・カーテンウォール基幹技能者特例講習を受講する必要があります。講義時間は1日間、6時間で修了し、講義科目は登録講習に概ね準拠します。

講習会の日程・カリキュラム・受講料

登録講習(講義・試験)の実施時期・開催場所は、年度ごとに定められ、受講申込み方法等、実施要項につきましては、当会ホームページ上で告知します。

問合せ先

(社)日本サッシ協会
(社)カーテンウォール・防火開口部協会
登録サッシ・カーテンウォール基幹技能者制度運営委員会
電話 03-3500-3446

登録サッシ・カーテンウォール基幹技能者講習修了者

H23.7.1

| 修了証番号 | 氏名 | 自宅 都道府県 | 講習修了日 | 所属組織 |
|-------------|---------|------------|----------|----------------|
| TSC0001S046 | 秋山 光夫 | 茨城県 | H21.4.12 | (有)秋山工業 |
| TSC0002S048 | 天野 治彦 | 神奈川県 | H21.4.12 | (有)メイコー |
| TSC0003S474 | 有原 隆治 | 徳島県 | H21.4.4 | 有原サッシ |
| TSC0004S202 | 安藤 浩太 | 神奈川県 | H21.4.12 | (株)安藤興業 |
| TSC0005S203 | 飯塚 和哉 | 埼玉県 | H21.4.12 | (有)飯塚工業 |
| TSC0006S124 | 石崎 信太郎 | 大阪府 | H21.4.4 | 近畿サッシ工事(株) |
| TSC0007S330 | 石本 敏典 | 大阪府 | H21.4.4 | 友サッシ工業 |
| TSC0008S051 | 伊東 勝頼 | 東京都 | H21.4.12 | (有)伊東工業所 |
| TSC0009S052 | 伊藤 弘一 | 京都府 | H21.4.4 | (株)フィット |
| TSC0010S212 | 伊藤 哲次 | 神奈川県 | H21.4.12 | (株)岡工業 |
| TSC0011S054 | 井上 忠雄 | 大阪府 | H21.4.4 | (有)サンテクノ建装 |
| TSC0012S001 | 井ノ口 朗太 | 千葉県 | H21.4.12 | (有)大栄産業 |
| TSC0013S002 | 井原 賢司 | 神奈川県 | H21.4.12 | (株)井原工業 |
| TSC0014S622 | 今井 雅史 | 大阪府 | H21.4.4 | (有)住吉サッシ工業 |
| TSC0015S623 | 井町 直孝 | 大阪府 | H21.4.4 | (株)福本サッシ工房 |
| TSC0016S005 | 上井 孝司 | 大阪府 | H21.4.4 | 上井興業 |
| TSC0017S218 | 上原 元一 | 神奈川県 | H21.4.12 | (株)岡工業 |
| TSC0018S129 | 内山 一郎 | 埼玉県 | H21.4.12 | (有)内山工業 |
| TSC0019S055 | 江隈 慎一 | 兵庫県 | H21.4.4 | (有)寿工業 |
| TSC0020S490 | 遠藤 晃 | 東京都 | H21.4.12 | 遠藤 |
| TSC0021S225 | 大浦 一成 | 東京都 | H21.4.12 | (株)大浦工業所 |
| TSC0022S491 | 大川 末晃 | 大阪府 | H21.4.4 | アキ アルミ工業 |
| TSC0023S008 | 大久保 光夫 | 埼玉県 | H21.4.12 | (有)大久保工業所 |
| TSC0024S629 | 太田 政人 | 広島県 | H21.4.4 | (有)広島工業社 |
| TSC0025S228 | 太田 普 | 大阪府 | H21.4.4 | (株)太田鋼業所 |
| TSC0026S009 | 大塚 徹也 | 神奈川県 | H21.4.12 | (有)本山工業所 |
| TSC0027S132 | 大西 直樹 | 千葉県 | H21.4.12 | (有)大西工業 |
| TSC0028S058 | 大橋 恒介 | 埼玉県 | H21.4.12 | (有)大橋工業 |
| TSC0029S059 | 岡田 啓 | 大阪府 | H21.4.4 | (有)岡窓 |
| TSC0030S232 | 岡田 隆 | 群馬県 | H21.4.12 | 萩原工業(有) |
| TSC0031S497 | 岡別府 智 | 兵庫県 | H21.4.4 | (株)クレセント |
| TSC0032S347 | 小川 学 | 東京都 | H21.4.12 | 英匠工業 |
| TSC0033S233 | 奥田 大輔 | 神奈川県 | H21.4.12 | (株)安藤興業 |
| TSC0034S632 | 小國 広宣 | 大阪府 | H21.4.4 | アール・ティー工業 |
| TSC0035S010 | 奥野 実 | 大阪府 | H21.4.4 | 奥野工業 |
| TSC0036S060 | 小倉 幸男 | 埼玉県 | H21.4.12 | (有)小倉工業所 |
| TSC0037S061 | 小野寺 美津夫 | 神奈川県 | H21.4.12 | (株)小野寺工業 |
| TSC0038S352 | 織金 博行 | 兵庫県 | H21.4.4 | HIRO |
| TSC0039S136 | 柏村 岳留 | 神奈川県 | H21.4.12 | (有)草間工業所 |
| TSC0040S137 | 加世田 誠一 | 大阪府 | H21.4.4 | (有)カセダ |
| TSC0041S638 | 加藤 威 | 群馬県 | H21.4.12 | (株)高洋製作所 |
| TSC0042S238 | 金井 誠 | 千葉県 | H21.4.12 | (有)トランザム |
| TSC0043S356 | 金子 憲二 | 埼玉県 | H21.4.12 | 金子工業 |
| TSC0044S239 | 金子 定良 | 埼玉県 | H21.4.12 | 金子工業 |
| TSC0045S139 | 亀田 悟 | 千葉県 | H21.4.12 | (有)東和サッシ工業 |
| TSC0046S064 | 粥川 政己 | 埼玉県 | H21.4.12 | (有)ジンダイ |
| TSC0047S140 | 河井 隆 | 神奈川県 | H21.4.12 | (有)タカセイ |
| TSC0048S504 | 川熊 猛 | 北海道 | H21.4.12 | (株)川熊サッシ工業 |
| TSC0049S640 | 川崎 秀彦 | 大阪府 | H21.4.4 | 川崎工業 |
| TSC0050S363 | 川村 正次 | 大阪府 | H21.4.4 | (有)川村鋼業 |
| TSC0051S641 | 河本 明 | 兵庫県 | H21.4.4 | (有)河本興業 |
| TSC0052S141 | 河本 駿一 | 兵庫県 | H21.4.4 | (有)河本興業 |
| TSC0053S012 | 北島 康雄 | 東京都 | H21.4.12 | (株)北島工業 |
| TSC0054S067 | 木原 正浩 | 神奈川県 | H21.4.12 | (株)北島工業 |
| TSC0055S643 | 君塚 登 | 東京都 | H21.4.12 | (有)君塚工業 |
| TSC0056S142 | 木村 浩之 | 東京都 | H21.4.12 | (株)蒲田建工 |
| TSC0057S367 | 木村 勝 | 徳島県 | H21.4.4 | (有)木村建窓 |
| TSC0058S507 | 草野 義弘 | 大阪府 | H21.4.4 | (株)KMTコーポレーション |

| 修了証番号 | 氏名 | 自宅 都道府県 | 講習修了日 | 所属組織 |
|-------------|--------|------------|----------|----------------|
| TSC0059S368 | 葛原 克宏 | 岡山県 | H21.4.4 | (有)葛原建窓 |
| TSC0060S143 | 国松 幸二 | 東京都 | H21.4.12 | 大竹工業 |
| TSC0061S370 | 熊谷 泰行 | 京都府 | H21.4.4 | 熊谷サッシ |
| TSC0062S144 | 栗原 健二 | 東京都 | H21.4.12 | (有)早坂工業所 |
| TSC0063S068 | 源田 勇次 | 東京都 | H21.4.12 | (有)伸和工業 |
| TSC0064S015 | 郷 義忠 | 東京都 | H21.4.12 | (有)日建アルミ工業 |
| TSC0065S016 | 小島 良 | 千葉県 | H21.4.12 | (有)TSKエンジニアリング |
| TSC0066S372 | 五所 英明 | 大阪府 | H21.4.4 | ファイブ |
| TSC0067S018 | 小山 行雄 | 東京都 | H21.4.12 | (有)小山技建 |
| TSC0068S148 | 齋藤 利夫 | 千葉県 | H21.4.12 | (有)エスエスケイ |
| TSC0069S149 | 酒井 啓介 | 東京都 | H21.4.12 | (株)KSW |
| TSC0070S071 | 笹川 雅敏 | 東京都 | H21.4.12 | (有)丸新企画 |
| TSC0071S150 | 佐々木 祐嗣 | 神奈川県 | H21.4.12 | (有)丸井工業所 |
| TSC0072S515 | 佐竹 弘好 | 京都府 | H21.4.4 | 佐竹サッシ工業所 |
| TSC0073S381 | 佐藤 明 | 神奈川県 | H21.4.12 | (有)廣澤工業 |
| TSC0074S382 | 佐藤 淳 | 神奈川県 | H21.4.12 | (有)朝山工業 |
| TSC0075S073 | 佐藤 陽二 | 茨城県 | H21.4.12 | (有)ワイズ・ウォール |
| TSC0076S074 | 沢井 公志 | 兵庫県 | H21.4.4 | (有)寿工業 |
| TSC0077S265 | 塩谷 純 | 大阪府 | H21.4.4 | (株)ニシヤ |
| TSC0078S154 | 柴崎 勝 | 神奈川県 | H21.4.12 | (有)エス・シー・エヌ |
| TSC0079S019 | 柴中 崇志 | 東京都 | H21.4.12 | (有)日建アルミ工業 |
| TSC0080S530 | 下野 政人 | 大阪府 | H21.4.4 | 日新工業(株) |
| TSC0081S389 | 志和橋 敏明 | 広島県 | H21.4.4 | (有)メイワ |
| TSC0082S663 | 杉本 功 | 京都府 | H21.4.4 | (株)杉本サッシ |
| TSC0083S533 | 鈴木 邦治 | 埼玉県 | H21.4.12 | (有)ユタカ工業所 |
| TSC0084S159 | 須田 敏文 | 東京都 | H21.4.12 | (株)須田工業 |
| TSC0085S078 | 須藤 賢次 | 埼玉県 | H21.4.12 | (有)ジンダイ |
| TSC0086S079 | 須藤 政樹 | 大阪府 | H21.4.4 | (有)須藤サッシ鋼業 |
| TSC0087S160 | 節田 政義 | 千葉県 | H21.4.12 | (株)二和工業 |
| TSC0088S080 | 園村 浩之 | 大阪府 | H21.4.4 | 園村サッシ工事店 |
| TSC0089S666 | 高橋 章 | 群馬県 | H21.4.12 | 高橋工業 |
| TSC0090S280 | 高森 正年 | 大阪府 | H21.4.4 | アール・ティー工業 |
| TSC0091S669 | 滝上 幸一 | 兵庫県 | H21.4.4 | (有)建工 |
| TSC0092S081 | 滝上 哲夫 | 兵庫県 | H21.4.4 | (有)建工 |
| TSC0093S282 | 竹葉 洋児 | 愛媛県 | H21.4.4 | (株)竹葉 |
| TSC0094S283 | 竹村 裕之 | 大阪府 | H21.4.4 | 三鋼工事(株) |
| TSC0095S402 | 田崎 功光 | 東京都 | H21.4.12 | 大晶工業(株) |
| TSC0096S546 | 田中 博康 | 広島県 | H21.4.4 | 吾妻工業 |
| TSC0097S084 | 田中 修司 | 神奈川県 | H21.4.12 | (有)田中工業所 |
| TSC0098S087 | 谷 佳朗 | 大阪府 | H21.4.4 | (有)三友工業 |
| TSC0099S286 | 田原 智広 | 埼玉県 | H21.4.12 | (有)大沼工業所 |
| TSC0100S548 | 玉置 謙二 | 大阪府 | H21.4.4 | 玉置サッシ工業 |
| TSC0101S550 | 塚元 守 | 兵庫県 | H21.4.4 | (株)KMTコーポレーション |
| TSC0102S023 | 常木 和信 | 静岡県 | H21.4.12 | (有)沼津工建 |
| TSC0103S092 | 戸丸 市松 | 東京都 | H21.4.12 | (株)高橋サッシ工業 |
| TSC0104S556 | 中尾 高士 | 大阪府 | H21.4.4 | ナカオ工業所 |
| TSC0105S410 | 中嶋 佳一 | 埼玉県 | H21.4.12 | (有)丸新企画 |
| TSC0106S134 | 長田 秋夫 | 大阪府 | H21.4.4 | (株)ペースト |
| TSC0107S171 | 永野 克幸 | 埼玉県 | H21.4.12 | (株)フジサワ |
| TSC0108S172 | 並木 浩一 | 埼玉県 | H21.4.12 | (有)ユタカ工業所 |
| TSC0109S291 | 西尾 剛 | 大阪府 | H21.4.4 | (株)クレセント |
| TSC0110S687 | 西川 悟 | 兵庫県 | H21.4.4 | (有)八代興業 |
| TSC0111S417 | 西本 毅 | 和歌山県 | H21.4.4 | 近畿工務(株) |
| TSC0112S296 | 野田 浩也 | 大阪府 | H21.4.4 | (有)野田興業 |
| TSC0113S422 | 橋本 尚 | 大阪府 | H21.4.4 | 橋本工業 |
| TSC0114S423 | 初芝 元雄 | 千葉県 | H21.4.12 | A. M. C(株) |
| TSC0115S175 | 花園 等 | 東京都 | H21.4.12 | (株)花園工業 |
| TSC0116S424 | 濱田 壽輝 | 和歌山県 | H21.4.4 | 浜田鋼業 |
| TSC0117S425 | 早坂 強 | 東京都 | H21.4.12 | 和光建窓(株) |

| 修了証番号 | 氏名 | 自宅 都道府県 | 講習修了日 | 所属組織 |
|-------------|--------|------------|-----------|----------------|
| TSC0118S177 | 林 太 | 静岡県 | H21.4.12 | ワイ・エス販売(株) |
| TSC0119S027 | 原 慎一 | 神奈川県 | H21.4.12 | (有)フロンティア |
| TSC0120S101 | 菱沼 健 | 埼玉県 | H21.4.12 | 関東工事(株) |
| TSC0121S029 | 氷野 明 | 大阪府 | H21.4.4 | (株)フィット |
| TSC0122S431 | 廣瀬 久 | 大阪府 | H21.4.4 | (有)山大工業 |
| TSC0123S102 | 深谷 満 | 神奈川県 | H21.4.12 | (有)サービス工業 |
| TSC0124S573 | 福田 浩 | 大阪府 | H21.4.4 | (有)ヤオサッシ工業 |
| TSC0125S699 | 藤川 祥典 | 兵庫県 | H21.4.4 | (有)八代興業 |
| TSC0126S304 | 藤倉 敦 | 埼玉県 | H21.4.12 | (有)藤倉工業 |
| TSC0127S030 | 藤澤 嘉彦 | 埼玉県 | H21.4.12 | (株)フジサワ |
| TSC0128S700 | 藤友 英治 | 兵庫県 | H21.4.4 | 藤友鋼機 |
| TSC0129S701 | 藤友 清志 | 兵庫県 | H21.4.4 | 藤友鋼機 |
| TSC0130S104 | 藤山 哲生 | 大阪府 | H21.4.4 | (有)後藤田工業所 |
| TSC0131S179 | 古澤 勝 | 茨城県 | H21.4.12 | (有)マイスター |
| TSC0132S704 | 別府 光広 | 大阪府 | H21.4.4 | 別府鋼業(株) |
| TSC0133S180 | 細田 司 | 神奈川県 | H21.4.12 | (有)常盤工業 |
| TSC0134S033 | 堀江 澄雄 | 大阪府 | H21.4.4 | (株)KMTコーポレーション |
| TSC0135S437 | 真家 郁雄 | 茨城県 | H21.4.12 | (有)ワイエム工業 |
| TSC0136S181 | 牧野 幸雄 | 茨城県 | H21.4.12 | (有)ワイズ・ウォール |
| TSC0137S182 | 増田 利満 | 東京都 | H21.4.12 | (株)山城工業 |
| TSC0138S184 | 松岡 啓二 | 千葉県 | H21.4.12 | 松岡サッシ工業 |
| TSC0139S107 | 松村 浩司 | 大阪府 | H21.4.4 | 平井サッシ工業(株) |
| TSC0140S441 | 丸山 勇 | 大阪府 | H21.4.4 | ツカサ工業 |
| TSC0141S035 | 村木 伸光 | 千葉県 | H21.4.12 | (有)村木工業 |
| TSC0142S710 | 持留 浩二 | 広島県 | H21.4.4 | (有)岡鋼 |
| TSC0143S711 | 森 正三 | 京都府 | H21.4.4 | 森サッシ |
| TSC0144S036 | 森下 孝一 | 兵庫県 | H21.4.4 | (有)森下工業 |
| TSC0145S037 | 森田 春夫 | 千葉県 | H21.4.12 | 森田工業(株) |
| TSC0146S713 | 森野 隆光 | 大阪府 | H21.4.4 | 森野工業 |
| TSC0147S187 | 諸熊 明治 | 兵庫県 | H21.4.4 | ベアテック工業 |
| TSC0148S449 | 八代 幸二 | 兵庫県 | H21.4.4 | (有)八代興業 |
| TSC0149S451 | 柳原 勝夫 | 埼玉県 | H21.4.12 | 柳原建工 |
| TSC0150S714 | 矢野 浩二 | 兵庫県 | H21.4.4 | (株)KMTコーポレーション |
| TSC0151S715 | 山口 孝之 | 大阪府 | H21.4.4 | 三鋼工事(株) |
| TSC0152S316 | 山崎 俊行 | 大阪府 | H21.4.4 | 山崎工業 |
| TSC0153S317 | 山下 建吾 | 大阪府 | H21.4.4 | 山下鋼業(株) |
| TSC0154S458 | 山下 大作 | 大阪府 | H21.4.4 | 山下鋼業(株) |
| TSC0155S318 | 山下 隆 | 大阪府 | H21.4.4 | (有)山一鋼業 |
| TSC0156S601 | 山田 博司 | 大阪府 | H21.4.4 | 山秀工業 |
| TSC0157S319 | 山寺 豊 | 大阪府 | H21.4.4 | 山寺兄弟社 |
| TSC0158S040 | 山村 昌二 | 大阪府 | H21.4.4 | 平井サッシ工業(株) |
| TSC0159S112 | 山室 勝彦 | 大阪府 | H21.4.4 | 山室工業 |
| TSC0160S041 | 山脇 正伸 | 京都府 | H21.4.4 | 山脇工業 |
| TSC0161S192 | 横田 茂則 | 兵庫県 | H21.4.4 | (有)協立商会 |
| TSC0162S460 | 横塚 和生 | 栃木県 | H21.4.12 | (株)藤岡建窓 |
| TSC0163S321 | 横山 和平 | 東京都 | H21.4.12 | (株)旭工業 |
| TSC0164S194 | 吉田 元一 | 兵庫県 | H21.4.4 | 吉田鋼業 |
| TSC0165S610 | 若林 広和 | 大阪府 | H21.4.4 | 若林工業 |
| TSC0166S725 | 渡辺 学 | 大阪府 | H21.4.4 | 渡辺工業 |
| TSC0167S195 | 綿引 利之 | 茨城県 | H21.4.12 | (有)利建サッシ |
| TSC0168S118 | 朝隈 謙二 | 愛知県 | H21.10.24 | (有)アルコン |
| TSC0169S047 | 足立 準一 | 岐阜県 | H21.10.24 | (有)足立鋼建 |
| TSC0170S122 | 池田 真三 | 愛知県 | H21.10.24 | 池田創建 |
| TSC0171S125 | 出雲 宏康 | 静岡県 | H21.10.24 | 豊榮建設(株) |
| TSC0172S483 | 伊藤 正成 | 愛知県 | H21.10.24 | (株)ホヅミ |
| TSC0173S485 | 今福 健二 | 愛知県 | H21.10.24 | 今福サッシ工業 |
| TSC0174S131 | 大塚 眞史 | 愛知県 | H21.10.24 | サッシワークス・カトー |
| TSC0175S230 | 大林 充 | 岐阜県 | H21.10.24 | (有)大林工作所 |
| TSC0176S062 | 加賀 聖太郎 | 愛知県 | H21.10.24 | (有)加賀美建 |

| 修了証番号 | 氏名 | 自宅 都道府県 | 講習修了日 | 所属組織 |
|-------------|---------|------------|-----------|------------|
| TSC0177S355 | 加藤 裕二 | 愛知県 | H21.10.24 | 千種工業 |
| TSC0178S639 | 金田 吉功 | 愛知県 | H21.10.24 | アオイ建工(株) |
| TSC0179S358 | 上加世田 敏彦 | 愛知県 | H21.10.24 | (株)上加世田工業 |
| TSC0180S063 | 上加世田 安彦 | 愛知県 | H21.10.24 | (株)上加世田工業 |
| TSC0181S505 | 岸本 孝 | 静岡県 | H21.10.24 | 豊榮建設(株) |
| TSC0182S255 | 榊原 吉孝 | 愛知県 | H21.10.24 | 日軽東海建材(株) |
| TSC0183S259 | 迫田 伸一 | 愛知県 | H21.10.24 | (有)迫田 |
| TSC0184S266 | 下園 満博 | 愛知県 | H21.10.24 | (有)下園工業 |
| TSC0185S659 | 白川 信幸 | 愛知県 | H21.10.24 | (有)水野工業 |
| TSC0186S158 | 鈴木 智行 | 愛知県 | H21.10.24 | (株)上加世田工業 |
| TSC0187S667 | 高橋 勇吾 | 愛知県 | H21.10.24 | (有)高橋建材 |
| TSC0188S085 | 田中 哲也 | 愛知県 | H21.10.24 | (有)田中サッシ |
| TSC0189S555 | 轟木 学 | 愛知県 | H21.10.24 | 吉澤工業(株) |
| TSC0190S290 | 永江 竜一 | 愛知県 | H21.10.24 | 永江工業 |
| TSC0191S409 | 長尾 美木男 | 愛知県 | H21.10.24 | (株)長尾工業 |
| TSC0192S580 | 中村 光紀 | 静岡県 | H21.10.24 | 浜名サッシ工業(株) |
| TSC0193S421 | 野々山 幸司 | 愛知県 | H21.10.24 | (株)ホヅミ |
| TSC0194S026 | 羽柴 道行 | 愛知県 | H21.10.24 | 羽柴技建 |
| TSC0195S099 | 羽田 茂雄 | 愛知県 | H21.10.24 | 吉澤工業(株) |
| TSC0196S100 | 林 信一 | 愛知県 | H21.10.24 | 吉澤工業(株) |
| TSC0197S302 | 福永 研二 | 愛知県 | H21.10.24 | (有)マルハ工業 |
| TSC0198S103 | 藤田 昭治 | 岐阜県 | H21.10.24 | 大垣建窓 |
| TSC0199S306 | 外村 裕一 | 三重県 | H21.10.24 | 外村サッシ工業 |
| TSC0200S105 | 細江 浄治 | 愛知県 | H21.10.24 | アオイ建工(株) |
| TSC0201S581 | 堀川 裕治 | 静岡県 | H21.10.24 | (株)葵アルミ |
| TSC0202S308 | 本田 弘昭 | 岐阜県 | H21.10.24 | (有)本田工業 |
| TSC0203S705 | 前川 尚慶 | 三重県 | H21.10.24 | (有)ピアス |
| TSC0204S438 | 増田 広良 | 静岡県 | H21.10.24 | (株)葵アルミ |
| TSC0205S587 | 松岡 政弘 | 愛知県 | H21.10.24 | 松建 |
| TSC0206S185 | 三島 謙治 | 愛知県 | H21.10.24 | エムズR |
| TSC0207S589 | 水野 幸治 | 愛知県 | H21.10.24 | (有)水野工業 |
| TSC0208S186 | 宮原 信治 | 愛知県 | H21.10.24 | (有)加賀美建 |
| TSC0209S189 | 山下 盛登紀 | 愛知県 | H21.10.24 | 吉澤工業(株) |
| TSC0210S600 | 山田 一郎 | 愛知県 | H21.10.24 | 山一工業 |
| TSC0211S190 | 山田 理一 | 愛知県 | H21.10.24 | (株)トミオ産業 |
| TSC0212S606 | 横田 薫 | 愛知県 | H21.10.24 | (株)トミオ産業 |
| TSC0213A091 | 相浦 肇 | 東京都 | H21.12.6 | (有)アイウラ工業 |
| TSC0214A091 | 新井 久雄 | 千葉県 | H21.12.6 | 日新工業(株) |
| TSC0215A091 | 池田 俊之 | 茨城県 | H21.12.6 | (有)井上工業 |
| TSC0216A091 | 伊藤 重治 | 東京都 | H21.12.6 | (有)神榮建創 |
| TSC0217A091 | 伊藤 勉 | 埼玉県 | H21.12.6 | I・B・S |
| TSC0218A091 | 大越 孝之 | 茨城県 | H21.12.6 | 大越工業(株) |
| TSC0219A091 | 大西 了 | 東京都 | H21.12.6 | (有)大西工業 |
| TSC0220A091 | 岡本 弘行 | 東京都 | H21.12.6 | 岡本工業 |
| TSC0221A091 | 小沢 義隆 | 長野県 | H21.12.6 | (有)桐山サッシ |
| TSC0222A091 | 女屋 等 | 群馬県 | H21.12.6 | (株)DSフロント |
| TSC0223A091 | 金子 剛 | 東京都 | H21.12.6 | (株)山匠建興 |
| TSC0224A091 | 北原 和磨 | 栃木県 | H21.12.6 | (有)クラフトワーク |
| TSC0225A091 | 清田 光則 | 埼玉県 | H21.12.6 | 清田工業 |
| TSC0226A091 | 残熊 道春 | 新潟県 | H21.12.6 | 残熊サッシ工業(有) |
| TSC0227A091 | 十文字 茂 | 東京都 | H21.12.6 | (株)クリーンテクノ |
| TSC0228A091 | 鈴木 貴史 | 栃木県 | H21.12.6 | (有)法師人工業 |
| TSC0229A091 | 須藤 昌彦 | 群馬県 | H21.12.6 | 関口工業 |
| TSC0230A091 | 關 幸治 | 千葉県 | H21.12.6 | (有)日建アルミ工業 |
| TSC0231A091 | 滝澤 修 | 長野県 | H21.12.6 | (有)塩入工業 |
| TSC0232A091 | 田代 昭彦 | 長野県 | H21.12.6 | 田代工業 |
| TSC0233A091 | 塚田 幸作 | 東京都 | H21.12.6 | (有)塚田サッシ工業 |
| TSC0234A091 | 當麻 幸一 | 東京都 | H21.12.6 | (有)日建アルミ工業 |
| TSC0235A091 | 渡久地 政房 | 神奈川県 | H21.12.6 | (有)渡久地工業 |

| 修了証番号 | 氏名 | 自宅 都道府県 | 講習修了日 | 所属組織 |
|-------------|--------|------------|----------|------------|
| TSC0236A091 | 豊田 雄二 | 埼玉県 | H21.12.6 | (有)エース工業 |
| TSC0237A091 | 中島 功 | 東京都 | H21.12.6 | 和光建窓(株) |
| TSC0238A091 | 中田 裕二 | 埼玉県 | H21.12.6 | (有)エース工業 |
| TSC0239A091 | 中西 忠男 | 栃木県 | H21.12.6 | 中西工業 |
| TSC0240A091 | 中山 求仁彦 | 群馬県 | H21.12.6 | (株)DSフロント |
| TSC0241A091 | 深澤 正廣 | 山梨県 | H21.12.6 | 深澤工業 |
| TSC0242A091 | 深田 瑞穂 | 東京都 | H21.12.6 | (有)神榮建創 |
| TSC0243A091 | 福島 俊男 | 群馬県 | H21.12.6 | 福島鋼建 |
| TSC0244A091 | 藤尾 広行 | 長野県 | H21.12.6 | (有)塩入工業 |
| TSC0245A091 | 町井 達哉 | 栃木県 | H21.12.6 | 町井建窓工業 |
| TSC0246A091 | 松原 圭吾 | 長野県 | H21.12.6 | (有)塩入工業 |
| TSC0247A091 | 宮下 彰朗 | 埼玉県 | H21.12.6 | 野口建窓 |
| TSC0248A091 | 森 武士 | 千葉県 | H21.12.6 | (有)森建窓 |
| TSC0249A091 | 矢野 正明 | 群馬県 | H21.12.6 | (有)矢野工業 |
| TSC0250A091 | 渡邊 孝一 | 長野県 | H21.12.6 | メタルフレーム |
| TSC0251A091 | 渡邊 純一 | 栃木県 | H21.12.6 | 渡辺サッシ工業 |
| TSC0252S196 | 相田 光昭 | 埼玉県 | H22.4.11 | (株)旭工業 |
| TSC0253S117 | 赤嶺 信浩 | 大阪府 | H22.4.10 | 三鋼工事(株) |
| TSC0254S119 | 浅水 敏明 | 埼玉県 | H22.4.11 | (株)フジサワ |
| TSC0255S199 | 阿部 千哉 | 神奈川県 | H22.4.11 | (株)蒲田建工 |
| TSC0256S201 | 荒井 哲 | 埼玉県 | H22.4.11 | エスエー(株) |
| TSC0257S120 | 新井 宏幸 | 千葉県 | H22.4.11 | 日新工業(株) |
| TSC0258S613 | 荒川 康昭 | 京都府 | H22.4.10 | 熊谷サッシ |
| TSC0259S325 | 飯島 英人 | 千葉県 | H22.4.11 | (有)大西工業 |
| TSC0260S121 | 飯田 忠一 | 千葉県 | H22.4.11 | (株)二和工業 |
| TSC0261S328 | 石田 静起 | 埼玉県 | H22.4.11 | (有)日建アルミ工業 |
| TSC0262S331 | 磯部 健一 | 茨城県 | H22.4.11 | (有)君山工業 |
| TSC0263S479 | 井谷 昭博 | 大阪府 | H22.4.10 | 三鋼工事(株) |
| TSC0264S332 | 一澤 誠一郎 | 茨城県 | H22.4.11 | 一澤工業 |
| TSC0265S210 | 市村 雅人 | 東京都 | H22.4.11 | (株)蒲田建工 |
| TSC0266S482 | 井土 井 勝 | 埼玉県 | H22.4.11 | KYOYU |
| TSC0267S620 | 伊藤 裕一 | 埼玉県 | H22.4.11 | (株)安藤興業 |
| TSC0268S216 | 井上 靖 | 茨城県 | H22.4.11 | (有)井上工業 |
| TSC0269S334 | 今津 芳秀 | 京都府 | H22.4.10 | 丸美工業所 |
| TSC0270S127 | 岩佐 義博 | 大阪府 | H22.4.10 | 三鋼工事(株) |
| TSC0271S335 | 岩瀬 孝 | 千葉県 | H22.4.11 | 宮代工業(株) |
| TSC0272S128 | 宇佐美 勝之 | 神奈川県 | H22.4.11 | (有)成美工業 |
| TSC0273S219 | 宇佐美 雅彦 | 埼玉県 | H22.4.11 | 岩佐工業 |
| TSC0274S626 | 氏川 恵行 | 兵庫県 | H22.4.10 | (有)寿工業 |
| TSC0275S222 | 梅宮 満 | 埼玉県 | H22.4.11 | (有)大沼工業所 |
| TSC0276S224 | 遠藤 峰一 | 福島県 | H22.4.11 | (株)会津ガラス |
| TSC0277S227 | 大久保 登 | 埼玉県 | H22.4.11 | (有)黒澤工業 |
| TSC0278S130 | 大澤 章雄 | 千葉県 | H22.4.11 | 日新工業(株) |
| TSC0279S133 | 大貫 秀一 | 千葉県 | H22.4.11 | (株)二和工業 |
| TSC0280S229 | 大根田 隆司 | 埼玉県 | H22.4.11 | 大根田工業 |
| TSC0281S496 | 岡崎 英知 | 千葉県 | H22.4.11 | (有)大西工業 |
| TSC0282S635 | 小田原 宏明 | 愛媛県 | H22.4.10 | 小田原サッシ |
| TSC0283S636 | 小野田 裕 | 埼玉県 | H22.4.11 | (株)安藤興業 |
| TSC0284S235 | 折木 博一 | 神奈川県 | H22.4.11 | (有)折木工業 |
| TSC0285S237 | 影山 建治 | 東京都 | H22.4.11 | (株)旭工業 |
| TSC0286S637 | 笠井 一昭 | 千葉県 | H22.4.11 | (株)笠井工業所 |
| TSC0287S500 | 風間 祥行 | 埼玉県 | H22.4.11 | (株)須田工業 |
| TSC0288S353 | 勝山 弘基 | 東京都 | H22.4.11 | (株)北島工業 |
| TSC0289S503 | 加藤 芳隆 | 千葉県 | H22.4.11 | (有)大西工業 |
| TSC0290S011 | 金沢 実 | 東京都 | H22.4.11 | (株)岡工業 |
| TSC0291S138 | 金子 隆 | 埼玉県 | H22.4.11 | (有)金子工業所 |
| TSC0292S065 | 川村 仁 | 東京都 | H22.4.11 | 和光建窓(株) |
| TSC0293S364 | 菊地 聖一 | 神奈川県 | H22.4.11 | (有)菊地サッシ工業 |
| TSC0294S013 | 清沢 正美 | 東京都 | H22.4.11 | 山崎サッシ工業(株) |

| 修了証番号 | 氏名 | 自宅 都道府県 | 講習修了日 | 所属組織 |
|-------------|--------|------------|----------|--------------|
| TSC0295S247 | 久野 友靖 | 大阪府 | H22.4.10 | (有)住吉サッシ工業 |
| TSC0296S369 | 久保 和文 | 大阪府 | H22.4.10 | (株)聖工業 |
| TSC0297S014 | 久保田 信雄 | 東京都 | H22.4.11 | 和光建窓(株) |
| TSC0298S145 | 小暮 創一 | 埼玉県 | H22.4.11 | (株)小暮サッシ工業 |
| TSC0299S373 | 小杉 実 | 兵庫県 | H22.4.10 | (有)寿工業 |
| TSC0300S147 | 小林 啓次郎 | 東京都 | H22.4.11 | (有)黎明工業 |
| TSC0301S017 | 小見田 浩 | 大阪府 | H22.4.10 | (株)CLAP |
| TSC0302S512 | 妻川 修 | 埼玉県 | H22.4.11 | 関東工事(株) |
| TSC0303S152 | 佐藤 剛 | 神奈川県 | H22.4.11 | (有)新城工業 |
| TSC0304S386 | 佐藤 正哉 | 埼玉県 | H22.4.11 | (株)安藤興業 |
| TSC0305S520 | 澤田 久男 | 東京都 | H22.4.11 | (有)神榮建創 |
| TSC0306S075 | 柴田 常弘 | 茨城県 | H22.4.11 | 和光建窓(株) |
| TSC0307S155 | 嶋 英輝 | 神奈川県 | H22.4.11 | (有)嶋工業 |
| TSC0308S020 | 嶋 英美 | 神奈川県 | H22.4.11 | (有)嶋工業 |
| TSC0309S526 | 島袋 一也 | 東京都 | H22.4.11 | 吉澤工業(株)東京営業所 |
| TSC0310S076 | 志村 幸司 | 東京都 | H22.4.11 | (有)日建アルミ工業 |
| TSC0311S267 | 出世 徹 | 京都府 | H22.4.10 | シュッセ建窓 |
| TSC0312S077 | 須賀 恒雄 | 埼玉県 | H22.4.11 | (有)大沼工業所 |
| TSC0313S392 | 鈴木 実 | 埼玉県 | H22.4.11 | (有)大沼工業所 |
| TSC0314S537 | 須田 学 | 東京都 | H22.4.11 | (株)須田工業 |
| TSC0315S393 | 関口 信行 | 群馬県 | H22.4.11 | 関口工業 |
| TSC0316S394 | 関根 英一 | 茨城県 | H22.4.11 | (有)井上工業 |
| TSC0317S540 | 高津戸 総 | 栃木県 | H22.4.11 | (株)高津戸工業 |
| TSC0318S398 | 高橋 賢一 | 栃木県 | H22.4.11 | (有)クラフトワーク |
| TSC0319S163 | 滝澤 貞次 | 埼玉県 | H22.4.11 | (有)滝澤工業 |
| TSC0320S164 | 竹内 芳勝 | 茨城県 | H22.4.11 | 竹内工業所 |
| TSC0321S673 | 但馬 功 | 大阪府 | H22.4.10 | タジマ産業 |
| TSC0322S165 | 館岡 良志喜 | 埼玉県 | H22.4.11 | (有)ハナモリ |
| TSC0323S285 | 田中 健一 | 埼玉県 | H22.4.11 | (有)ハナモリ |
| TSC0324S405 | 塚田 真一 | 埼玉県 | H22.4.11 | (有)塚田サッシ工業 |
| TSC0325S677 | 津田 敦史 | 兵庫県 | H22.4.10 | (有)寿工業 |
| TSC0326S287 | 蔦 英明 | 埼玉県 | H22.4.11 | (有)蔦工業 |
| TSC0327S168 | 寺門 雄一 | 神奈川県 | H22.4.11 | (有)成美工業 |
| TSC0328S553 | 寺山 勝栄 | 東京都 | H22.4.11 | (株)旭工業 |
| TSC0329S094 | 内藤 孝 | 東京都 | H22.4.11 | (有)日建アルミ工業 |
| TSC0330S682 | 中尾 公明 | 神奈川県 | H22.4.11 | (有)中尾工業所 |
| TSC0331S170 | 長尾 勉 | 神奈川県 | H22.4.11 | (有)不二補修工事工業所 |
| TSC0332S311 | 中島 基裕 | 埼玉県 | H22.4.11 | (有)大沼工業所 |
| TSC0333S560 | 成田 博仁 | 千葉県 | H22.4.11 | 吉澤工業(株)東京営業所 |
| TSC0334S685 | 成田 健一 | 千葉県 | H22.4.11 | 吉澤工業(株)東京営業所 |
| TSC0335S096 | 西里 勝幸 | 神奈川県 | H22.4.11 | オールウィンドウ(株) |
| TSC0336S418 | 野口 禎雄 | 埼玉県 | H22.4.11 | 野口建窓 |
| TSC0337S419 | 野崎 仙一 | 大阪府 | H22.4.10 | 野崎工業 |
| TSC0338S566 | 野間 光雄 | 千葉県 | H22.4.11 | (株)アイチャージ |
| TSC0339S689 | 芳賀 誠 | 埼玉県 | H22.4.11 | (有)芳賀工業 |
| TSC0340S098 | 芳賀 輝夫 | 埼玉県 | H22.4.11 | (有)芳賀工業 |
| TSC0341S567 | 橋本 正男 | 東京都 | H22.4.11 | (株)フジサワ |
| TSC0342S176 | 花森 広行 | 埼玉県 | H22.4.11 | (有)ハナモリ |
| TSC0343S430 | 蛭田 成也 | 神奈川県 | H22.4.11 | (株)小野寺工業 |
| TSC0344S572 | 深谷 陽介 | 東京都 | H22.4.11 | (株)フジサワ |
| TSC0345S303 | 福原 輝雄 | 千葉県 | H22.4.11 | (有)福原工業 |
| TSC0346S434 | 藤永 亨 | 神奈川県 | H22.4.11 | (有)新城工業 |
| TSC0347S579 | 堀 文明 | 千葉県 | H22.4.11 | (株)安藤興業 |
| TSC0348S183 | 町田 剛啓 | 神奈川県 | H22.4.11 | (有)嶋工業 |
| TSC0349S585 | 松岡 伸治 | 大阪府 | H22.4.10 | ナカオ工業所 |
| TSC0350S309 | 松本 智 | 東京都 | H22.4.11 | (有)日建アルミ工業 |
| TSC0351S443 | 味澤 武美 | 千葉県 | H22.4.11 | (株)フジサワ |
| TSC0352S590 | 宮路 保 | 栃木県 | H22.4.11 | 宮サッシ |
| TSC0353S593 | 村田 啓二 | 京都府 | H22.4.10 | 三鋼工事(株) |

| 修了証番号 | 氏名 | 自宅 都道府県 | 講習修了日 | 所属組織 |
|-------------|---------|------------|----------|--------------|
| TSC0354S595 | 森 哲也 | 茨城県 | H22.4.11 | (有)井上工業 |
| TSC0355S111 | 森山 雅彦 | 神奈川県 | H22.4.11 | (有)明晃工業 |
| TSC0356S456 | 山口 浩一 | 東京都 | H22.4.11 | 山口工業 |
| TSC0357S605 | 山本 将寛 | 東京都 | H22.4.11 | (株)アイチャージ |
| TSC0358S042 | 吉井 邦和 | 兵庫県 | H22.4.10 | (株)神明サッシ工業 |
| TSC0359S193 | 吉池 聡 | 神奈川県 | H22.4.11 | (有)新城工業 |
| TSC0360S461 | 吉池 信彦 | 神奈川県 | H22.4.11 | (有)新城工業 |
| TSC0361S462 | 吉川 正博 | 大阪府 | H22.4.10 | 明和技研(株) |
| TSC0362S723 | 吉本 浩二 | 東京都 | H22.4.11 | (有)日建アルミ工業 |
| TSC0363S609 | 吉本 周一 | 東京都 | H22.4.11 | (有)日建アルミ工業 |
| TSC0364S115 | 若林 重廣 | 大阪府 | H22.4.10 | 若林工業 |
| TSC0365S464 | 渡辺 和之 | 埼玉県 | H22.4.11 | (有)大沼工業所 |
| TSC0366S467 | 渡部 康弘 | 神奈川県 | H22.4.11 | (有)渡部サッシ工業 |
| TSC0367S198 | 浅野 武志 | 宮城県 | H22.5.8 | 浅野サッシ工業 |
| TSC0368S200 | 阿部 義晴 | 福島県 | H22.5.8 | (有)後藤サッシ工業所 |
| TSC0369S615 | 安藤 寿志 | 秋田県 | H22.5.8 | (有)秋北サッシ工業 |
| TSC0370S478 | 石田 雅一 | 広島県 | H22.5.23 | (有)石田サッシ |
| TSC0371S481 | 井手 龍 | 福岡県 | H22.5.23 | 東興業 |
| TSC0372S619 | 伊藤 俊文 | 広島県 | H22.5.23 | (有)明三創建 |
| TSC0373S211 | 伊藤 勝彦 | 宮城県 | H22.5.8 | (有)伊藤サッシ工業 |
| TSC0374S214 | 伊藤 利一 | 宮城県 | H22.5.8 | (株)沼田鋼建 |
| TSC0375S215 | 伊藤 博美 | 岩手県 | H22.5.8 | 伊藤建窓 |
| TSC0376S484 | 今井 孝広 | 福岡県 | H22.5.23 | (有)マドア |
| TSC0377S486 | 岩崎 賢二 | 福岡県 | H22.5.23 | (有)マドア |
| TSC0378S338 | 牛渡 正彦 | 宮城県 | H22.5.8 | (有)高橋サッシ工業 |
| TSC0379S339 | 江藤 圭太 | 宮崎県 | H22.5.23 | (有)平岡工業 |
| TSC0380S223 | 江畑 雄一 | 宮城県 | H22.5.8 | (有)江畑工業所 |
| TSC0381S627 | 遠藤 洋 | 宮城県 | H22.5.8 | (株)沼田鋼建 |
| TSC0382S340 | 大川 聡 | 山形県 | H22.5.8 | (有)出羽サッシ鋼建 |
| TSC0383S341 | 大北 周史 | 福岡県 | H22.5.23 | 大輝アルミ |
| TSC0384S493 | 大谷 繁 | 福岡県 | H22.5.23 | 司産業 |
| TSC0385S630 | 大槻 剛 | 福島県 | H22.5.8 | 佐藤正勝工業(有) |
| TSC0386S344 | 大場 康博 | 福島県 | H22.5.8 | (有)キョーケン |
| TSC0387S345 | 大政 幸男 | 山口県 | H22.5.23 | (有)大武工業 |
| TSC0388S231 | 大和田 三千男 | 福島県 | H22.5.8 | (有)半谷工業 |
| TSC0389S349 | 奥山 好幸 | 山形県 | H22.5.8 | 和興サッシ |
| TSC0390S350 | 小倉 光法 | 岩手県 | H22.5.8 | 小倉サッシ工業 |
| TSC0391S633 | 長内 毅 | 秋田県 | H22.5.8 | (有)秋北サッシ工業 |
| TSC0392S234 | 折笠 嗣郎 | 福島県 | H22.5.8 | (有)オリカサアルミ建装 |
| TSC0393S354 | 加藤 万佳 | 宮城県 | H22.5.8 | (株)沼田鋼建 |
| TSC0394S241 | 菊田 明 | 福島県 | H22.5.8 | (有)後藤サッシ工業所 |
| TSC0395S243 | 岸川 具永 | 宮城県 | H22.5.8 | 岸川サッシ |
| TSC0396S366 | 木野 昌博 | 福岡県 | H22.5.23 | 窓建 |
| TSC0397S644 | 木村 朝徳 | 福島県 | H22.5.8 | 林サッシ工業(株) |
| TSC0398S645 | 木村 大輔 | 福島県 | H22.5.8 | 開成サッシ工業 |
| TSC0399S506 | 釘山 知樹 | 長崎県 | H22.5.23 | 釘山サッシ |
| TSC0400S649 | 小関 勝幸 | 山形県 | H22.5.8 | (有)出羽サッシ鋼建 |
| TSC0401S250 | 後藤 武 | 福島県 | H22.5.8 | (有)後藤サッシ工業所 |
| TSC0402S251 | 後藤 秀徳 | 福島県 | H22.5.8 | (有)後藤サッシ工業所 |
| TSC0403S375 | 近藤 安夫 | 長崎県 | H22.5.23 | 近藤鋼建 |
| TSC0404S376 | 金野 実 | 宮城県 | H22.5.8 | (有)阿部サッシ工業所 |
| TSC0405S377 | 齊田 健治 | 宮城県 | H22.5.8 | (有)齊田鋼建 |
| TSC0406S254 | 斎藤 淳一 | 宮城県 | H22.5.8 | (株)沼田鋼建 |
| TSC0407S378 | 坂口 秀訓 | 福岡県 | H22.5.23 | AW-ONE |
| TSC0408S256 | 坂本 武史 | 福島県 | H22.5.8 | (有)坂本工業 |
| TSC0409S257 | 佐川 栄一 | 福島県 | H22.5.8 | マルタ工業 |
| TSC0410S258 | 咲間 豊次 | 宮城県 | H22.5.8 | 咲間サッシ工業 |
| TSC0411S260 | 佐々木 誠一 | 青森県 | H22.5.8 | (株)テジマ |
| TSC0412S380 | 笹野 敏夫 | 宮崎県 | H22.5.23 | (有)平岡工業 |

| 修了証番号 | 氏名 | 自宅 都道府県 | 講習修了日 | 所属組織 |
|-------------|-------|------------|----------|-------------|
| TSC0413S652 | 佐藤 哲也 | 福島県 | H22.5.8 | 佐藤正勝工業(有) |
| TSC0414S653 | 佐藤 正一 | 福島県 | H22.5.8 | 佐藤正勝工業(有) |
| TSC0415S655 | 佐藤 勇治 | 福島県 | H22.5.8 | (有)後藤サッシ工業所 |
| TSC0416S656 | 佐藤 了一 | 福島県 | H22.5.8 | (有)後藤サッシ工業所 |
| TSC0417S261 | 佐藤 和也 | 青森県 | H22.5.8 | 佐藤工業所 |
| TSC0418S384 | 佐藤 進 | 山形県 | H22.5.8 | (有)トーシン建材 |
| TSC0419S385 | 佐藤 俊男 | 山形県 | H22.5.8 | (有)サトーサッシ |
| TSC0420S264 | 佐藤 正也 | 福島県 | H22.5.8 | 佐藤正勝工業(有) |
| TSC0421S524 | 島生 圭一 | 福岡県 | H22.5.23 | 島生工業(有) |
| TSC0422S268 | 首藤 俊典 | 宮城県 | H22.5.8 | (有)五康 |
| TSC0423S660 | 進藤 賢司 | 広島県 | H22.5.23 | (有)進藤アルミ |
| TSC0424S661 | 進藤 聖志 | 広島県 | H22.5.23 | (有)進藤アルミ |
| TSC0425S270 | 菅原 勝弘 | 岩手県 | H22.5.8 | (有)菅原サッシ工業所 |
| TSC0426S271 | 鈴木 重美 | 秋田県 | H22.5.8 | 鈴木サッシ工業 |
| TSC0427S272 | 鈴木 竜一 | 山形県 | H22.5.8 | (有)出羽サッシ鋼建 |
| TSC0428S274 | 関根 利一 | 福島県 | H22.5.8 | (有)半谷工業 |
| TSC0429S395 | 袖川 政勝 | 宮城県 | H22.5.8 | (有)高橋サッシ工業 |
| TSC0430S539 | 園田 浩文 | 熊本県 | H22.5.23 | (有)園田サッシ工業 |
| TSC0431S275 | 平 信義 | 宮城県 | H22.5.8 | マルヨシ工業 |
| TSC0432S276 | 高木 隆 | 福島県 | H22.5.8 | 高木サッシ工業 |
| TSC0433S397 | 高倉 正広 | 福岡県 | H22.5.23 | 高倉工業 |
| TSC0434S399 | 高橋 清二 | 福岡県 | H22.5.23 | 高橋鋼製建具 |
| TSC0435S278 | 高橋 正幸 | 宮城県 | H22.5.8 | (有)高橋サッシ工業 |
| TSC0436S279 | 高橋 喜八 | 宮城県 | H22.5.8 | (株)玉澤工業 |
| TSC0437S400 | 滝田 謙一 | 福島県 | H22.5.8 | 滝田サッシ工業 |
| TSC0438S403 | 多田 博之 | 福岡県 | H22.5.23 | (有)多田工業所 |
| TSC0439S545 | 田中 邦明 | 佐賀県 | H22.5.23 | 山田鋼建 |
| TSC0440S404 | 丹野 秀康 | 福島県 | H22.5.8 | 渡昭工業 |
| TSC0441S288 | 土屋 雄二 | 宮城県 | H22.5.8 | 土屋サッシ |
| TSC0442S167 | 妻沼 勇 | 福島県 | H22.5.8 | 林サッシ工業(株) |
| TSC0443S406 | 鶴田 康男 | 福岡県 | H22.5.23 | (有)日建工業 |
| TSC0444S679 | 寺島 浩二 | 福島県 | H22.5.8 | (株)エスティ |
| TSC0445S554 | 戸田 裕之 | 山口県 | H22.5.23 | サッシ工事ミサト |
| TSC0446S559 | 永野 義孝 | 長崎県 | H22.5.23 | (有)高谷工業 |
| TSC0447S413 | 中村 建治 | 福岡県 | H22.5.23 | (有)マドア |
| TSC0448S686 | 新妻 克彦 | 福島県 | H22.5.8 | 林サッシ工業(株) |
| TSC0449S561 | 西 英昭 | 鹿児島県 | H22.5.23 | 西工業 |
| TSC0450S416 | 西 克敏 | 鹿児島県 | H22.5.23 | 西工業 |
| TSC0451S293 | 沼舘 圭典 | 青森県 | H22.5.8 | (有)八戸サッシ工業 |
| TSC0452S563 | 野上 浩 | 大分県 | H22.5.23 | 太陽鋼建工業 |
| TSC0453S564 | 野口 隆美 | 大分県 | H22.5.23 | 野口窓建 |
| TSC0454S420 | 野田 和孝 | 熊本県 | H22.5.23 | 野田工業 |
| TSC0455S693 | 原田 文雄 | 山形県 | H22.5.8 | (有)トーシン建材 |
| TSC0456S426 | 半谷 聡志 | 福島県 | H22.5.8 | (有)半谷工業 |
| TSC0457S569 | 東 臣二 | 鹿児島県 | H22.5.23 | 東サッシ工事 |
| TSC0458S427 | 平岡 啓 | 宮崎県 | H22.5.23 | (有)平岡工業 |
| TSC0459S428 | 平岡 誠一 | 宮崎県 | H22.5.23 | (有)平岡工業 |
| TSC0460S429 | 平川 斉 | 宮城県 | H22.5.8 | (有)トーシン建材 |
| TSC0461S694 | 平子 常雄 | 福島県 | H22.5.8 | 林サッシ工業(株) |
| TSC0462S432 | 深沢 英之 | 福島県 | H22.5.8 | 渡昭工業 |
| TSC0463S574 | 福田 征弘 | 福岡県 | H22.5.23 | サンエイ |
| TSC0464S433 | 福田 順一 | 福岡県 | H22.5.23 | サンエイ |
| TSC0465S576 | 福原 繁樹 | 福岡県 | H22.5.23 | 山口工業 |
| TSC0466S702 | 藤根 元治 | 岩手県 | H22.5.8 | 藤根元治 |
| TSC0467S435 | 古舘 誠 | 佐賀県 | H22.5.23 | 古舘工業 |
| TSC0468S439 | 松澤 栄二 | 福岡県 | H22.5.23 | 松澤工業 |
| TSC0469S707 | 松本 武行 | 福岡県 | H22.5.23 | 松本鋼製建具 |
| TSC0470S445 | 三塚 三朗 | 宮城県 | H22.5.8 | 三塚サッシ工業 |
| TSC0471S708 | 村上 秀一 | 宮城県 | H22.5.8 | 村上サッシ |

| 修了証番号 | 氏名 | 自宅 都道府県 | 講習修了日 | 所属組織 |
|-------------|--------|------------|-----------|--------------|
| TSC0472S592 | 村上 隆徳 | 大分県 | H22.5.23 | エーエス・スリー |
| TSC0473S312 | 村上 和夫 | 宮城県 | H22.5.8 | 村上サッシ |
| TSC0474S447 | 村上 真太郎 | 大分県 | H22.5.23 | (有)ケイ・エス・エム |
| TSC0475S454 | 矢吹 大作 | 福島県 | H22.5.8 | (有)ダイ技術工業 |
| TSC0476S597 | 山川 平 | 長崎県 | H22.5.23 | (有)高谷工業 |
| TSC0477S314 | 山口 徹 | 福島県 | H22.5.8 | (株)山口サッシ |
| TSC0478S455 | 山口 直樹 | 宮城県 | H22.5.8 | 山口工業 |
| TSC0479S602 | 山田 純弘 | 佐賀県 | H22.5.23 | 山田鋼建 |
| TSC0480S722 | 吉田 喜一 | 福島県 | H22.5.8 | 林サッシ工業(株) |
| TSC0481S607 | 吉田 浩二 | 福岡県 | H22.5.23 | (有)吉田建窓 |
| TSC0482S608 | 吉武 茂 | 福岡県 | H22.5.23 | (有)サッシワーク吉武 |
| TSC0483S463 | 吉田 大作 | 福岡県 | H22.5.23 | (有)吉田建窓 |
| TSC0484S466 | 渡辺 忠広 | 宮崎県 | H22.5.23 | (有)サッシの渡辺 |
| TSC0485S612 | 尼崎 美勝 | 石川県 | H22.10.16 | (有)八日市サッシ工業 |
| TSC0486S614 | 粟田 寛 | 富山県 | H22.10.16 | (株)井波建材 |
| TSC0487S617 | 石山 秀和 | 富山県 | H22.10.16 | (有)石山サッシ興業 |
| TSC0488S624 | 今村 匡己 | 富山県 | H22.10.16 | (有)イマムラ |
| TSC0489S628 | 大澤 憲一 | 富山県 | H22.10.16 | (有)ダイケンアルミ |
| TSC0490S631 | 大場 志織 | 富山県 | H22.10.16 | (有)呉羽サッシ |
| TSC0491S634 | 織田 政一 | 福井県 | H22.10.16 | 北陸建材工業 |
| TSC0492S642 | 岸田 義昭 | 富山県 | H22.10.16 | (有)弘伸サッシ工業 |
| TSC0493S651 | 笹谷 昌彰 | 石川県 | H22.10.16 | 川島建材(株) |
| TSC0494S657 | 佐野 洋 | 石川県 | H22.10.16 | (有)八日市サッシ工業 |
| TSC0495S388 | 白井 守 | 新潟県 | H22.10.16 | (有)白井サッシ工業 |
| TSC0496S662 | 杉浦 修 | 富山県 | H22.10.16 | (株)井波建材 |
| TSC0497S670 | 滝根 竹雄 | 石川県 | H22.10.16 | 川島建材(株) |
| TSC0498S672 | 竹森 建策 | 石川県 | H22.10.16 | 竹森工業 |
| TSC0499S676 | 塚本 政一 | 福井県 | H22.10.16 | (有)美光建材 |
| TSC0500S414 | 中屋 明 | 富山県 | H22.10.16 | (有)ナカヤ |
| TSC0501S684 | 中屋 友 | 富山県 | H22.10.16 | (有)ナカヤ |
| TSC0502S688 | 西山 松雄 | 富山県 | H22.10.16 | 川島建材(株) |
| TSC0503S690 | 橋本 修一 | 石川県 | H22.10.16 | 川島建材(株) |
| TSC0504S691 | 橋本 雅俊 | 石川県 | H22.10.16 | 川島建材(株) |
| TSC0505S692 | 浜谷 弘和 | 富山県 | H22.10.16 | (有)弘伸サッシ工業 |
| TSC0506S698 | 広瀬 悟郎 | 石川県 | H22.10.16 | (株)北陸建美社 |
| TSC0507S697 | 広瀬 潤 | 富山県 | H22.10.16 | (株)井波建材 |
| TSC0508S712 | 森 光男 | 富山県 | H22.10.16 | (有)中村商会 |
| TSC0509S719 | 横山 勝則 | 石川県 | H22.10.16 | (有)八日市サッシ工業 |
| TSC0510S720 | 吉岡 望 | 福井県 | H22.10.16 | (有)アルマックス |
| TSC0511A117 | 朝山 裕介 | 広島県 | H22.12.11 | アササッシ |
| TSC0512A117 | 有藤 英和 | 岡山県 | H22.12.11 | 有藤サッシ |
| TSC0513A117 | 安藤 芳広 | 広島県 | H22.12.11 | メタルクラフト広島 |
| TSC0514A112 | 生駒 敏之 | 大阪府 | H22.12.11 | 藤田工業 |
| TSC0515A112 | 今中 毅 | 兵庫県 | H22.12.11 | (有)T-ADVANCE |
| TSC0516A112 | 伊良知 史朗 | 京都府 | H22.12.11 | 熊谷サッシ |
| TSC0517A117 | 岩本 雄二 | 広島県 | H22.12.11 | ワイテック |
| TSC0518A112 | 大塚 建三 | 大阪府 | H22.12.11 | 山崎工業 |
| TSC0519A117 | 緒方 勝智 | 香川県 | H22.12.11 | (有)くさか建窓 |
| TSC0520A117 | 加地 栄一 | 岡山県 | H22.12.11 | 加地サッシ |
| TSC0521A117 | 門 敦志 | 広島県 | H22.12.11 | (有)カドカ |
| TSC0522A112 | 川村 正和 | 大阪府 | H22.12.11 | (有)川村鋼業 |
| TSC0523A112 | 清田 芳太郎 | 大阪府 | H22.12.11 | (有)三友工業 |
| TSC0524A112 | 佐藤 明夫 | 滋賀県 | H22.12.11 | (有)パワーハウス |
| TSC0525A112 | 澤田 明宏 | 大阪府 | H22.12.11 | 明栄工業 |
| TSC0526A112 | 下園 健悟 | 兵庫県 | H22.12.11 | 下園工業 |
| TSC0527A112 | 園村 雅章 | 大阪府 | H22.12.11 | 園村技建 |
| TSC0528A112 | 高橋 裕樹 | 京都府 | H22.12.11 | (株)ハイブリッジ |
| TSC0529A117 | 田中 元 | 鳥取県 | H22.12.11 | 田中アルミ工業(有) |
| TSC0530A112 | 寺井 渉 | 和歌山県 | H22.12.11 | 浜田鋼業 |

| 修了証番号 | 氏名 | 自宅 都道府県 | 講習修了日 | 所属組織 |
|-------------|--------|------------|-----------|-------------------|
| TSC0531A112 | 土居 勝儀 | 大阪府 | H22.12.11 | (有)カセダ |
| TSC0532A112 | 年岡 哲也 | 大阪府 | H22.12.11 | 藤田工業 |
| TSC0533A112 | 鳥羽瀬 清尊 | 大阪府 | H22.12.11 | 工事センター(株) |
| TSC0534A117 | 鳥越 信志 | 岡山県 | H22.12.11 | 鳥越工業 |
| TSC0535A117 | 中重 修 | 広島県 | H22.12.11 | ナカシゲサッシ |
| TSC0536A117 | 中島 孝博 | 島根県 | H22.12.11 | 協立サッシ |
| TSC0537A112 | 中園 昭 | 兵庫県 | H22.12.11 | (有)建工 |
| TSC0538A117 | 錦織 潤一 | 島根県 | H22.12.11 | 三和シャッター工業(株)松江営業所 |
| TSC0539A112 | 西澤 徹 | 大阪府 | H22.12.11 | 双葉工業 |
| TSC0540A112 | 二宮 孝吉 | 大阪府 | H22.12.11 | 二宮鋼業所 |
| TSC0541A112 | 日野 集 | 大阪府 | H22.12.11 | (有)カセダ |
| TSC0542A112 | 福本 徹 | 大阪府 | H22.12.11 | (有)上原工業 |
| TSC0543A112 | 藤川 優一 | 大阪府 | H22.12.11 | 藤川鋼業 |
| TSC0544A112 | 藤田 和彦 | 大阪府 | H22.12.11 | 藤田工業 |
| TSC0545A117 | 細川 操 | 広島県 | H22.12.11 | (有)細川サッシ工業 |
| TSC0546A117 | 前田 耕作 | 山口県 | H22.12.11 | 前田サッシ工業 |
| TSC0547A112 | 牧山 裕樹 | 大阪府 | H22.12.11 | (株)牧山工業 |
| TSC0548A112 | 松井 哲也 | 大阪府 | H22.12.11 | 松井鋼業所 |
| TSC0549A112 | 松井 友宏 | 大阪府 | H22.12.11 | 双葉工業 |
| TSC0550A112 | 松井 雅彦 | 兵庫県 | H22.12.11 | (株)KMTコーポレーション |
| TSC0551A117 | 村上 明正 | 香川県 | H22.12.11 | 村上サッシ工業(有) |
| TSC0552A117 | 森川 啓介 | 岡山県 | H22.12.11 | 全窓鋼業 |
| TSC0553A117 | 八嶋 俊幸 | 山口県 | H22.12.11 | (有)メタルクラフト |
| TSC0554A112 | 八代 清二 | 兵庫県 | H22.12.11 | (有)八代興業 |
| TSC0555A112 | 山崎 博 | 大阪府 | H22.12.11 | 山崎工業 |
| TSC0556A117 | 山田 一生 | 岡山県 | H22.12.11 | ヤマダ建窓 |
| TSC0557A117 | 山田 祐司 | 広島県 | H22.12.11 | (有)丸建サッシ工業 |
| TSC0558A112 | 山寺 裕一 | 大阪府 | H22.12.11 | 山寺兄弟社 |
| TSC0559A112 | 横田 勉 | 大阪府 | H22.12.11 | 横田工業 |
| TSC0560A112 | 渡部 忠司 | 大阪府 | H22.12.11 | (株)日翔資材 |
| TSC0561S473 | 姉崎 和広 | 北海道 | H23.2.19 | (有)姉崎工業 |
| TSC0562S475 | 池田 吉史 | 北海道 | H23.2.19 | (有)藤鋼建 |
| TSC0563S498 | 岡本 正 | 北海道 | H23.2.19 | (株)カワサキ |
| TSC0564S499 | 折橋 渡 | 北海道 | H23.2.19 | (有)丸初鈴木興業 |
| TSC0565S501 | 加藤 貴史 | 北海道 | H23.2.19 | 加藤サッシ工業 |
| TSC0566S514 | 佐々木 賢二 | 北海道 | H23.2.19 | (有)佐々木サッシ工業 |
| TSC0567S516 | 佐藤 弘美 | 北海道 | H23.2.19 | 千葉工業(株) |
| TSC0568S527 | 清水 秀俊 | 北海道 | H23.2.19 | 清水建窓 |
| TSC0569S529 | 清水 義明 | 北海道 | H23.2.19 | (有)清水工業所 |
| TSC0570S536 | 鈴田 秀昭 | 北海道 | H23.2.19 | 森サッシ工業(株) |
| TSC0571S542 | 高村 彰 | 北海道 | H23.2.19 | ヒルマメタルテック(株) |
| TSC0572S544 | 竹村 竜二 | 北海道 | H23.2.19 | (有)藤鋼建 |
| TSC0573S557 | 長尾 俊明 | 北海道 | H23.2.19 | (株)長尾工業 |
| TSC0574S570 | 樋口 浩 | 北海道 | H23.2.19 | (株)トータル・ユニット |
| TSC0575S571 | 蛭間 孝継 | 北海道 | H23.2.19 | ヒルマメタルテック(株) |
| TSC0576S575 | 福寺 忠 | 北海道 | H23.2.19 | (有)大内建窓 |
| TSC0577S577 | 藤林 正明 | 北海道 | H23.2.19 | (有)藤アルミ工業 |
| TSC0578S582 | 本間 宏 | 北海道 | H23.2.19 | (株)長尾工業 |
| TSC0579S586 | 松岡 宏之 | 北海道 | H23.2.19 | (有)佐山工業所 |
| TSC0580S594 | 森 健一郎 | 北海道 | H23.2.19 | 森サッシ工業(株) |
| TSC0581S596 | 安田 達夫 | 北海道 | H23.2.19 | (有)丸英今野サッシ工業 |
| TSC0582S611 | 青木 敬祐 | 東京都 | H23.5.14 | 大晶工業(株) |
| TSC0583S470 | 阿久津 大輔 | 神奈川県 | H23.5.14 | (有)嶋工業 |
| TSC0584S471 | 浅井 宏 | 神奈川県 | H23.5.14 | (株)浅井工業 |
| TSC0585S477 | 石井 健一 | 千葉県 | H23.5.14 | 石井アルミ工業 |
| TSC0586S327 | 石井 達美 | 千葉県 | H23.5.14 | (有)石井サッシ工業 |
| TSC0587S618 | 出雲 慎吾 | 神奈川県 | 2011年5月 | (有)出雲工業所 |
| TSC0588S333 | 井ノ口 良三 | 千葉県 | 2011年5月 | (有)大栄産業 |
| TSC0589S488 | 上田 靖彦 | 東京都 | 2011年5月 | 上田工業 |

| 修了証番号 | 氏名 | 自宅 都道府県 | 講習修了日 | 所属組織 |
|-------------|---------|------------|---------|-----------------|
| TSC0590S342 | 大久保 隆司 | 東京都 | 2011年5月 | (有)大久保工業所 |
| TSC0591S492 | 大久保 隆昌 | 茨城県 | 2011年5月 | 大久保サッシ工業(資) |
| TSC0592S057 | 大沼 幸樹 | 埼玉県 | 2011年5月 | (有)大沼工業所 |
| TSC0593S346 | 岡田 昭典 | 神奈川県 | 2011年5月 | (有)岡田サッシ工業 |
| TSC0594S236 | 海江田 晴信 | 神奈川県 | 2011年5月 | 海江田工業 |
| TSC0595S135 | 葛西 政之 | 東京都 | 2011年5月 | (有)ケイ・アイ・エス |
| TSC0596S244 | 岸本 正 | 神奈川県 | 2011年5月 | (有)岸本建窓 |
| TSC0597S245 | 君山 武司 | 茨城県 | 2011年5月 | (有)遼工業 |
| TSC0598S510 | 小出 章博 | 神奈川県 | 2011年5月 | 小出工業 |
| TSC0599S648 | 越沼 孝年 | 東京都 | 2011年5月 | (有)平田工業所 |
| TSC0600S511 | 五味田 陽次郎 | 東京都 | 2011年5月 | (有)大久保工業所 |
| TSC0601S513 | 佐々木 敬太郎 | 東京都 | 2011年5月 | 大和アルミ建興(株) |
| TSC0602S654 | 佐藤 裕紀 | 神奈川県 | 2011年5月 | (有)出雲工業所 |
| TSC0603S522 | 柴原 祐二 | 神奈川県 | 2011年5月 | (有)岡田サッシ工業 |
| TSC0604S531 | 白土 達也 | 東京都 | 2011年5月 | 上田工業 |
| TSC0605S157 | 杉原 文則 | 東京都 | 2011年5月 | (株)蒲田建工 |
| TSC0606S664 | 鈴木 英基 | 埼玉県 | 2011年5月 | (株)花園工業 |
| TSC0607S535 | 鈴木 義知 | 神奈川県 | 2011年5月 | 鈴木工業 |
| TSC0608S273 | 清治 優 | 千葉県 | 2011年5月 | 本田建窓工業(有) |
| TSC0609S161 | 反町 忠伸 | 東京都 | 2011年5月 | (有)日建アルミ工業 |
| TSC0610S541 | 高橋 道夫 | 神奈川県 | 2011年5月 | (有)嶋工業 |
| TSC0611S401 | 竹内 喜孝 | 群馬県 | 2011年5月 | (有)竹内エンジニアリング工業 |
| TSC0612S675 | 田端 了 | 神奈川県 | 2011年5月 | (有)出雲工業所 |
| TSC0613S549 | 田村 高志 | 東京都 | 2011年5月 | (株)安藤興業 |
| TSC0614S680 | 峠 真一 | 千葉県 | 2011年5月 | (有)TSKエンジニアリング |
| TSC0615S408 | 長尾 浩二 | 東京都 | 2011年5月 | (有)日建アルミ工業 |
| TSC0616S558 | 中嶋 三善 | 埼玉県 | 2011年5月 | 共和建窓 |
| TSC0617S415 | 中山 泰 | 埼玉県 | 2011年5月 | (有)ジンダイ |
| TSC0618S562 | 西村 信一 | 東京都 | 2011年5月 | (有)永昌工業 |
| TSC0619S097 | 西村 三好 | 東京都 | 2011年5月 | (株)玉沢工業 |
| TSC0620S294 | 沼田 篤繁 | 東京都 | 2011年5月 | (有)秀和工業 |
| TSC0621S174 | 長谷川 文夫 | 東京都 | 2011年5月 | (有)日建アルミ工業 |
| TSC0622S568 | 羽場 猛 | 東京都 | 2011年5月 | (株)安藤興業 |
| TSC0623S300 | 林 正人 | 埼玉県 | 2011年5月 | (有)ジンダイ |
| TSC0624S695 | 平田 安弘 | 埼玉県 | 2011年5月 | (有)平田工業所 |
| TSC0625S696 | 平田 洋一 | 東京都 | 2011年5月 | (有)平田工業所 |
| TSC0626S032 | 細野 永治 | 埼玉県 | 2011年5月 | 和光建窓(株) |
| TSC0627S584 | 松井 宏治 | 東京都 | 2011年5月 | (株)北島工業 |
| TSC0628S310 | 溝江 正宣 | 東京都 | 2011年5月 | 不二サッシリニューアル(株) |
| TSC0629S591 | 武藤 義彦 | 千葉県 | 2011年5月 | (有)トランザム |
| TSC0630S109 | 村岡 重信 | 東京都 | 2011年5月 | (株)玉沢工業 |
| TSC0631S313 | 八代 永昌 | 東京都 | 2011年5月 | (有)永昌工業 |
| TSC0632S038 | 山口 貢一 | 東京都 | 2011年5月 | 山口工業 |
| TSC0633S320 | 山之口 啓貴 | 東京都 | 2011年5月 | (株)山匠建興 |
| TSC0634S604 | 山本 壤 | 神奈川県 | 2011年5月 | (有)山洋興業 |
| TSC0635S113 | 吉田 明 | 埼玉県 | 2011年5月 | (株)フジサワ |
| TSC0636S721 | 吉田 敦 | 埼玉県 | 2011年5月 | (有)平田工業所 |
| TSC0637S043 | 吉田 和市 | 埼玉県 | 2011年5月 | (有)平田工業所 |
| TSC0638S323 | 米山 登 | 東京都 | 2011年5月 | 不二サッシ(株)静岡(営) |